



# VISITA GUIADA

## ELS ITINERARIS DE LA COVA DE LA VILA I LA COVA DEL CORRAL

Al cor de les muntanyes de Prades trobem el poble de la Febró.

Endinseu-vos en la natura per descobrir la cultura i el patrimoni del nostre entorn. Parlarem sobre l'art esquemàtic subterrani, i de les societats agrícoles i ramaderes del territori en temps prehistòrics.

Visites guiades per a tots els públics, a càrrec d'Àlex Cravencó, col·laboradora de l'IPHES i experta en antropologia, cultural, social i evolutiva.

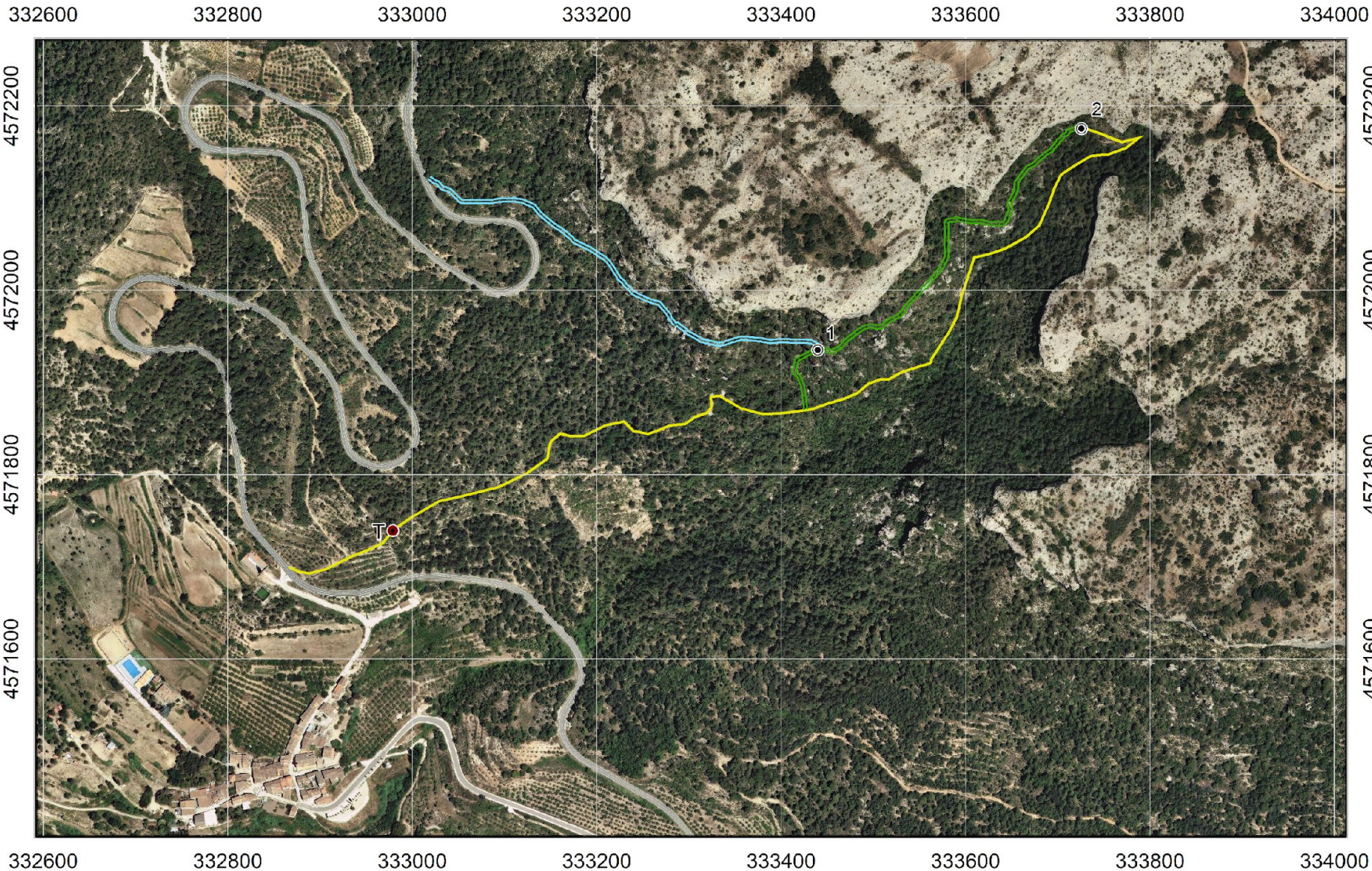
### Informació i inscripcions

 [turisme@lafebro.cat](mailto:turisme@lafebro.cat)

 [www.lafebro.cat](http://www.lafebro.cat)

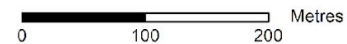
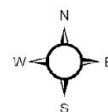
 Avinguda Riu Siurana, 1  
43364 La Febró, Tarragona

**PASSEJA PELS CAMINS  
PREHISTÒRICS DE LA FEBRÓ**



- ⊙ 1, Coves de la Vila i d'en Peixet  
2, Cova del Corral.
- ⊙ T, Panell territoris

- Camí del barranc de la Cova del Corral
- Camí nou de la Cova de la Vila
- Cami de servei



Sistema de coordenades: ETRS89 UTM zone 31N  
 Projecció: Transverse Mercator  
 Datum: ETRS 1989