



Informació i inscripcions

 turisme@lafebro.cat

 www.lafebro.cat

 Avinguda Riu Siurana, 1
43364 La Febró, Tarragona

VISITA GUIADA

Al cor de les muntanyes de Prades trobem el poble de la Febró. Et convidem a descobrir el patrimoni que ens envolta.

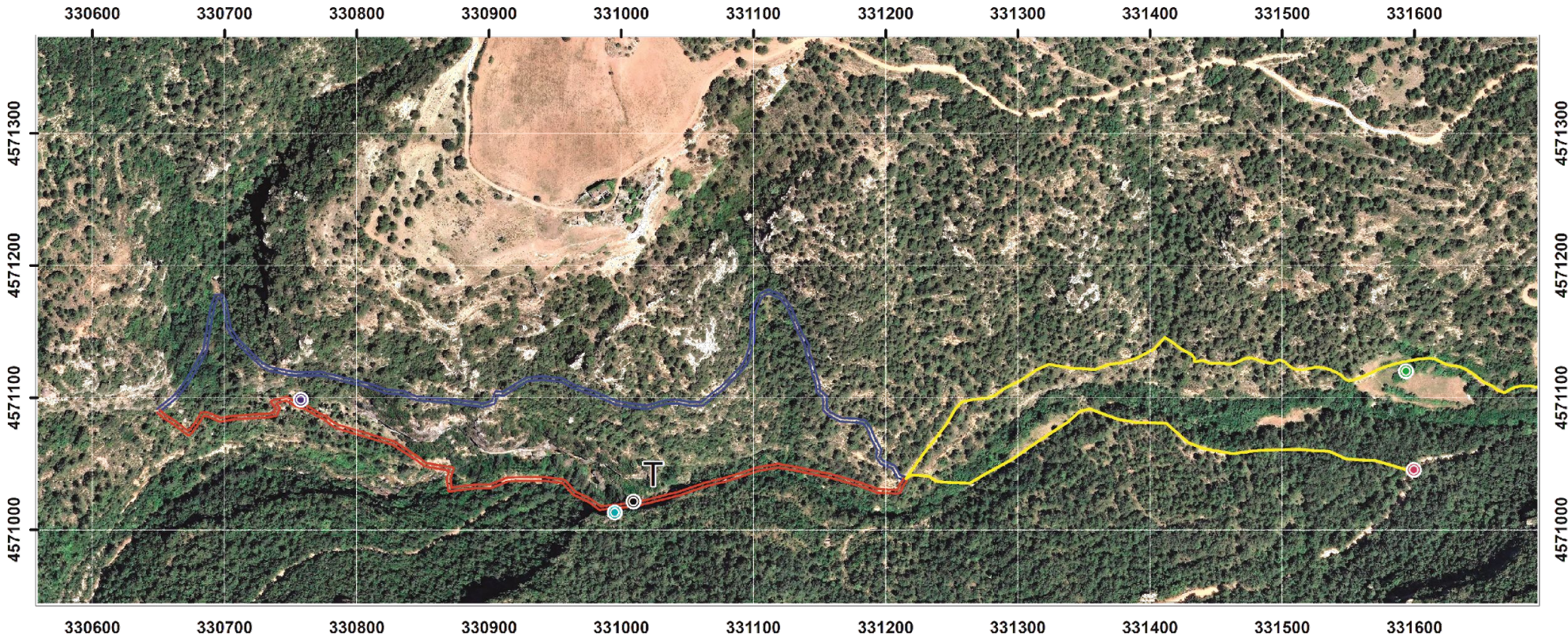
Recorrerem camins prehistòrics per entendre com vivien els últims **caçadors recol·lectors** de la zona.

Visites guiades per a tots els públics, a càrrec d'Àlex Cravencó, col·laboradora de l'IPHES i experta en antropologia cultural, social i evolutiva.

VIU LA FEBRÓ

Viatja al passat visitant la **Cova de les Borres** i la **Cova Serena**.





- Accés PR-7
- Cova Serena
- Cova de les Borres
- Molí de la Febró
- T. Punt d'observació tobres

- Camí del cingle del mig
- Camí del riu
- Camí d'accés pel molí de la Febró
- Camí d'accés pel PR-7

Coordinate System: ETRS89 UTM zone 31N
 Projection: Transverse Mercator
 Datum: ETRS 1989
 Units: Meter

